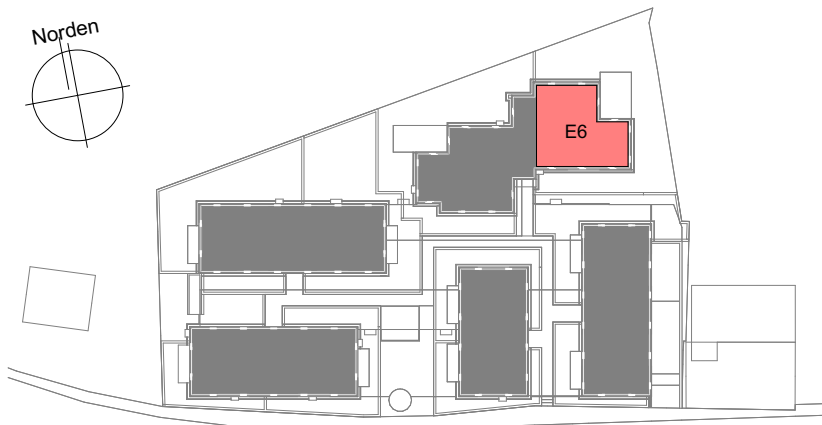


Norden



Lage | Übersichtsplan

WHG E6

Haus E

Diele	10,24 m ²
Kind	14,96 m ²
Ankleide	8,82 m ²
Schlafen	14,66 m ²
Kochen / Essen / Wohnen	44,52 m ²
WC	1,91 m ²
SK/HWR	3,01 m ²
Bad/WC	13,77 m ²
Balkon	12,66 m ²
Wohnfläche gesamt m²	124,55 m²

Flächen | Größe



Grundriss | M 1:100