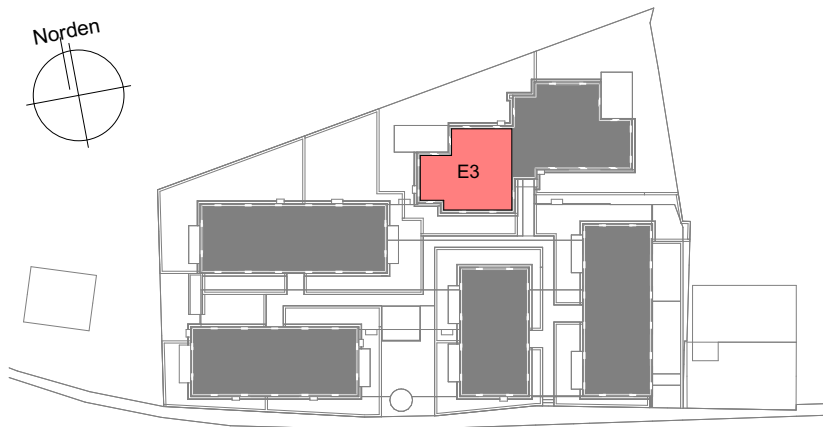


Norden



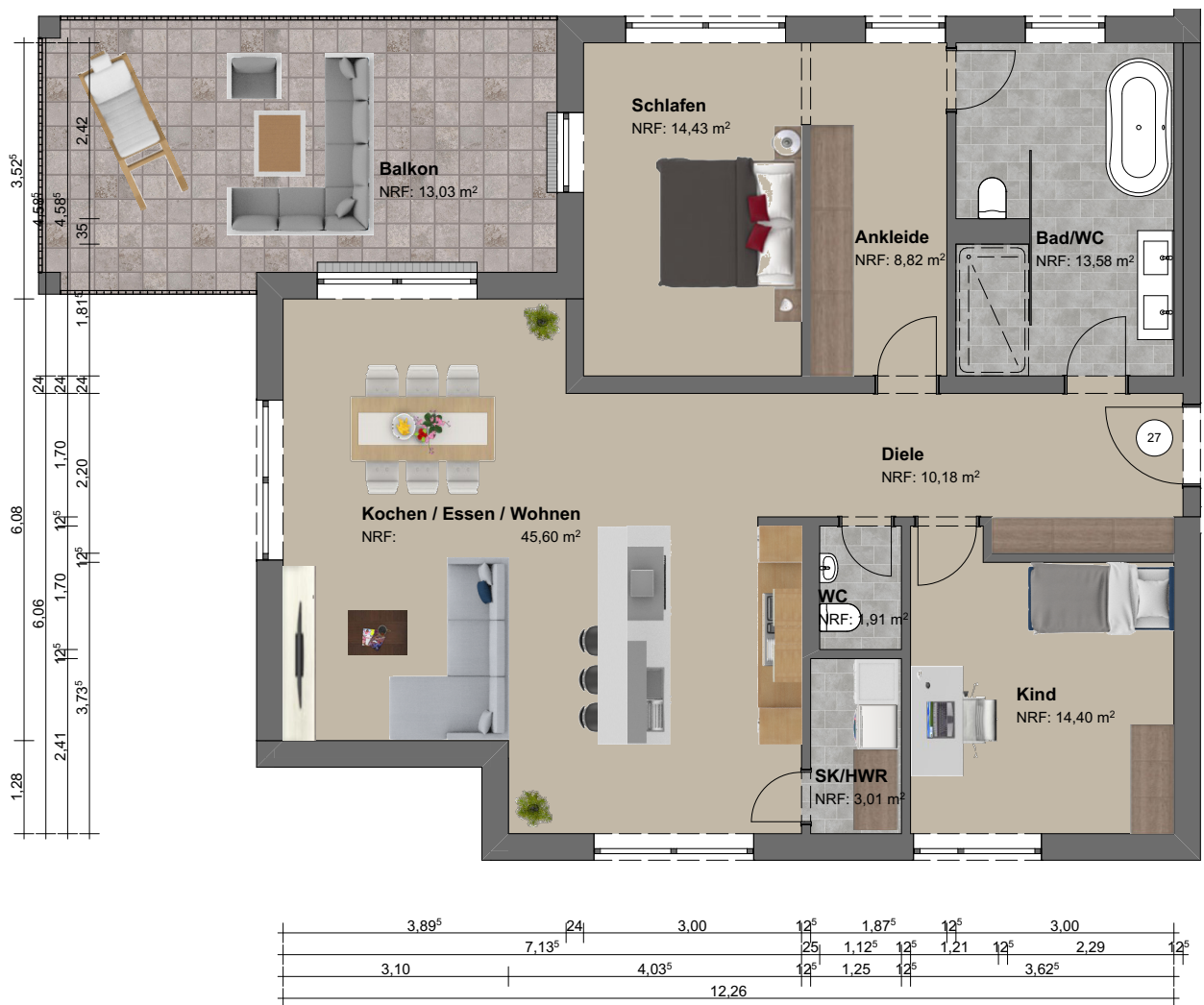
Lage | Übersichtsplan

WHG E3

Haus E

Diele	10,18 m ²
Kind	14,40 m ²
Ankleide	8,82 m ²
Schlafen	14,43 m ²
Kochen / Essen / Wohnen	45,60 m ²
WC	1,91 m ²
SK/HWR	3,01 m ²
Bad/WC	13,58 m ²
Balkon	13,03 m ²
Wohnfläche gesamt m²	124,96 m²

Flächen | Größe



Grundriss | M 1:100