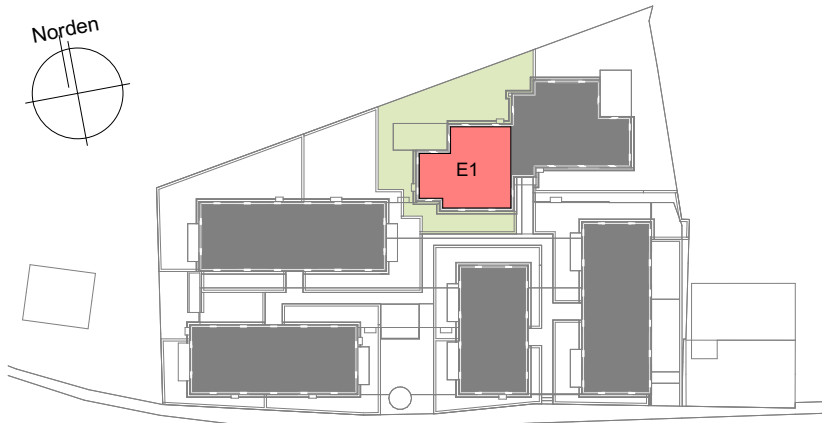


Norden



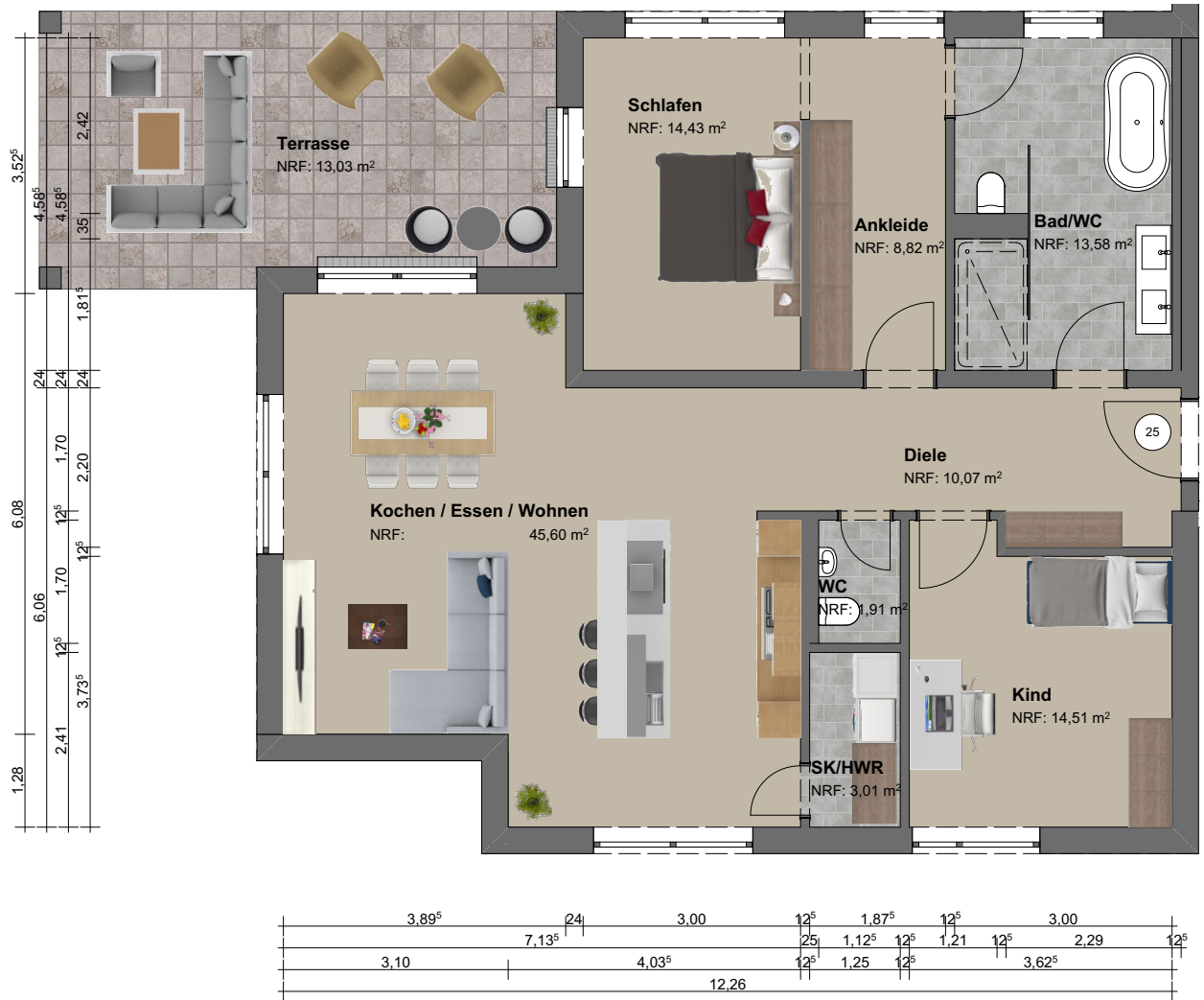
Lage | Übersichtsplan

**WHG E1**

**Haus E**

Diele	10,07 m <sup>2</sup>
Kind	14,51 m <sup>2</sup>
Ankleide	8,82 m <sup>2</sup>
Schlafen	14,43 m <sup>2</sup>
Kochen / Essen / Wohnen	45,60 m <sup>2</sup>
WC	1,91 m <sup>2</sup>
SK/HWR	3,01 m <sup>2</sup>
Bad/WC	13,58 m <sup>2</sup>
Terrasse	13,03 m <sup>2</sup>
<b>Wohnfläche gesamt m<sup>2</sup></b>	<b>124,96 m<sup>2</sup></b>

Flächen | Größe



Grundriss | M 1:100