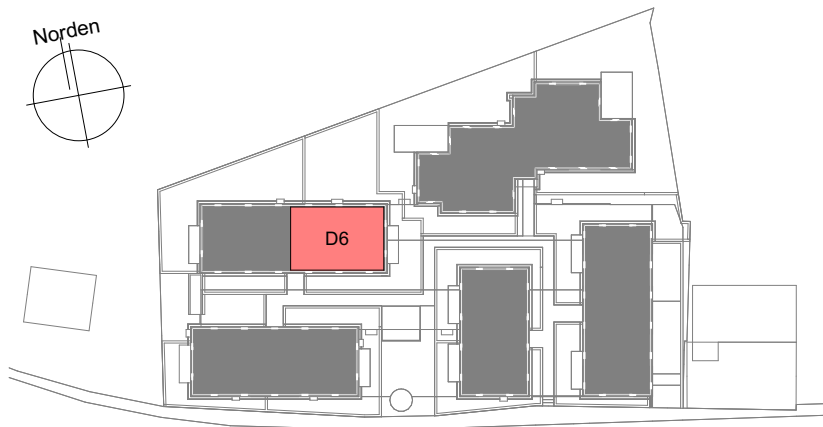


Norden



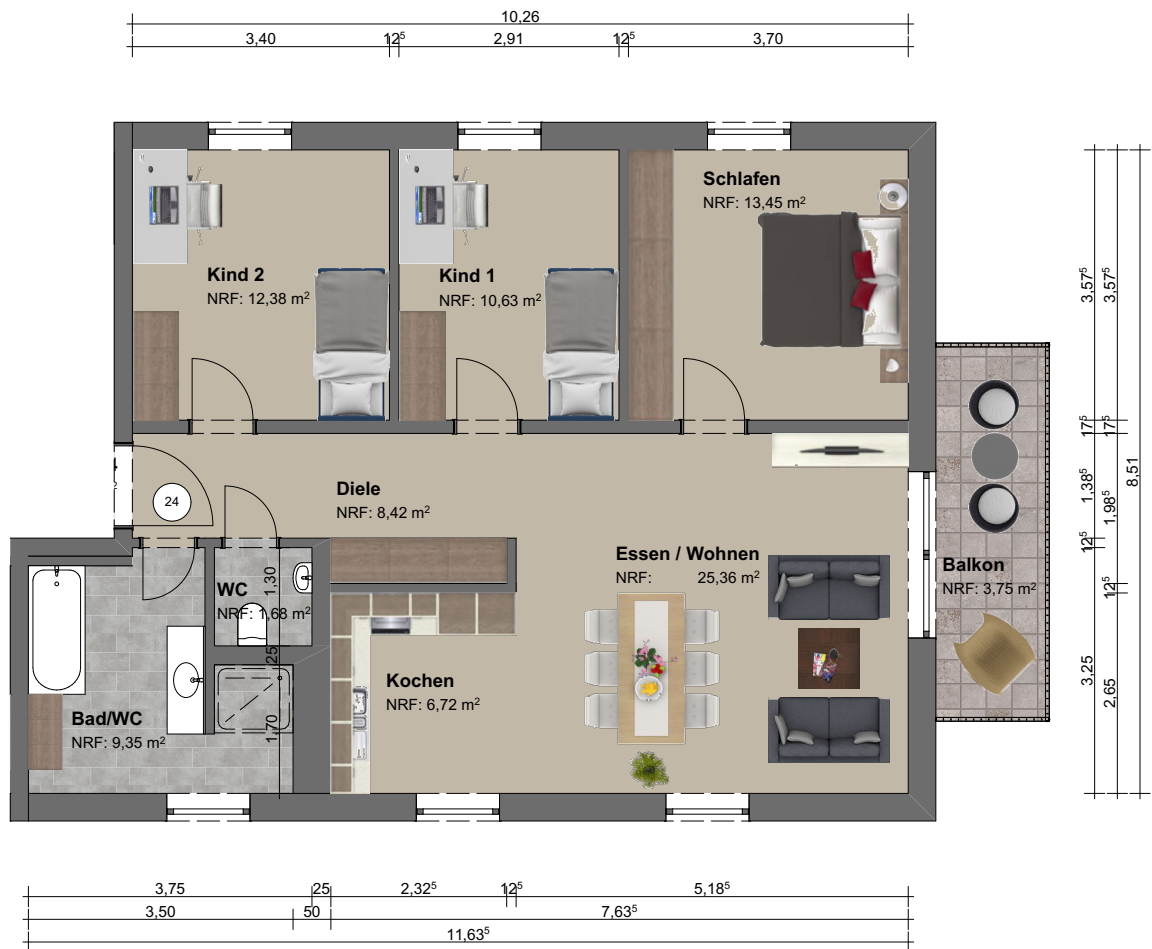
Lage | Übersichtsplan

WHG D6

Haus D

Diele	8,42 m ²
Kochen	6,72 m ²
Essen / Wohnen	25,36 m ²
Schlafen	13,45 m ²
Kind 1	10,63 m ²
Kind 2	12,38 m ²
WC	1,68 m ²
Bad/WC	9,35 m ²
Balkon	3,75 m ²
Wohnfläche gesamt m²	91,74 m²

Flächen | Größe



Grundriss | M 1:100