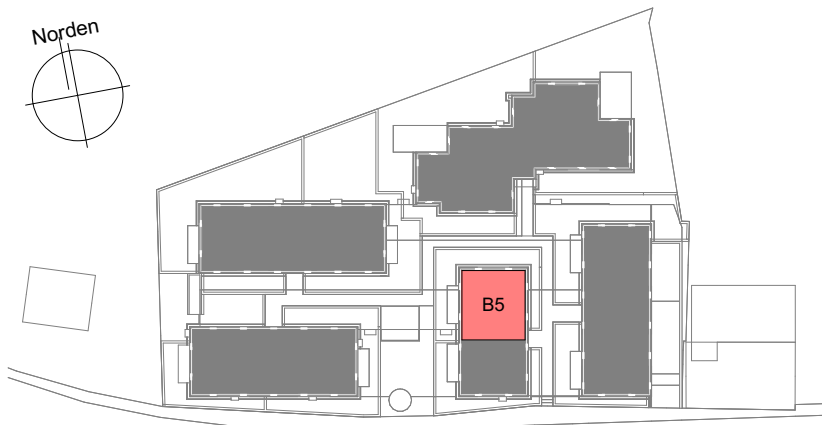


Norden



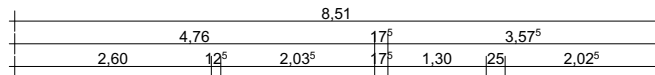
Lage | Übersichtsplan

### WHG B5

#### Haus B

Diele	4,91 m <sup>2</sup>
Kochen	6,60 m <sup>2</sup>
Essen / Wohnen	25,58 m <sup>2</sup>
Schlafen	10,24 m <sup>2</sup>
Ankleide	7,68 m <sup>2</sup>
WC	1,68 m <sup>2</sup>
Bad/WC	10,52 m <sup>2</sup>
Balkon	3,75 m <sup>2</sup>
<b>Wohnfläche gesamt m<sup>2</sup></b>	<b>70,96 m<sup>2</sup></b>

Flächen | Größe



Grundriss | M 1:100