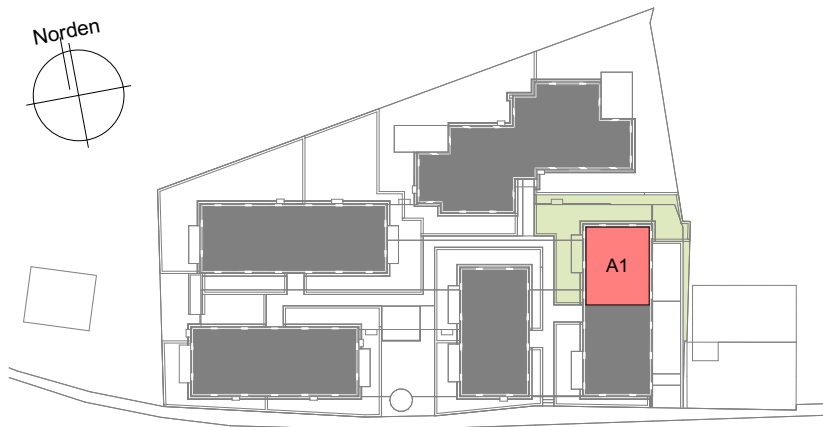


Norden



Lage | Übersichtsplan

**WHG A1**

**Haus A**

Diele	8,42 m <sup>2</sup>
Kochen	6,72 m <sup>2</sup>
Essen / Wohnen	24,17 m <sup>2</sup>
Schlafen	12,38 m <sup>2</sup>
Kind 1	11,52 m <sup>2</sup>
Kind 2	11,67 m <sup>2</sup>
Bad/WC	7,65 m <sup>2</sup>
Terrasse	3,75 m <sup>2</sup>
<b>Wohnfläche gesamt m<sup>2</sup></b>	<b>86,28 m<sup>2</sup></b>

Flächen | Größe

		8,51			
	4,76			17 <sup>5</sup>	3,57 <sup>5</sup>
2,65	12 <sup>5</sup>	1,98 <sup>5</sup>		17 <sup>5</sup>	3,57 <sup>5</sup>
	3,25	12 <sup>5</sup>	1,38 <sup>5</sup>	17 <sup>5</sup>	3,57 <sup>5</sup>



Grundriss | M 1:100